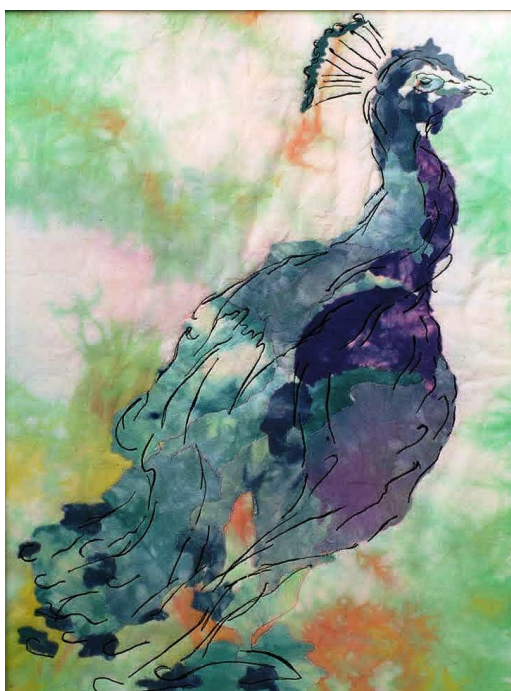




Karola Dwórznik - szycie jest jej pasją od zawsze. Wychowana przy maszynie do szycia, karierę zaczynała od segregacji guzików, wypruwania fastryg i wywijania szlufek. Z biegiem lat podniosła swoje kwalifikacje, między innymi na Akademii Sztuk Pięknych w Krakowie. Obecnie, od ponad 15 lat, jest instruktorem szycia, w szczególności patchworków. Uczy dorosłych i dzieci, odnajdując radość w dzieleniu się wiedzą o historii patchworku, bogactwie technik i możliwości jakie daje praca z tkaninami. Opracowała własną metodę szycia, która daje efekt lekkich akwarelowych prac.



Kurs dla dorosłych - Żyrardów akwarelowo

Instruktor: Karola Dwórznik

Zapraszamy na autorski kurs szycia patchworku metodą „patchworku akwarelowego”, opracowaną w pracowni KotyNaPłoty. To wyjątkowe podejście do pracy z tkaniną, inspirowane malarstwem akwarelowym - zamiast sztywnych podziałów i geometrycznej powtarzalności, uczestnicy uczą się budować obrazy z miękkich przejść kolorystycznych, podkreślanych nicią niczym piórkami.

Podczas kursu uczestnicy stworzą własne tekstylne kompozycje inspirowane charakterystyczną architekturą Żyrardowa - zabytkowymi budynkami z czerwonej cegły, detalami przemysłowymi oraz klimatem historycznej osady fabrycznej. Efektem zajęć będzie unikalna, tekstylna interpretacja Żyrardowa – osobista „akwarela z tkaniny”, łącząca rzemiosło z artystycznym spojrzeniem na miasto.

Program kursu obejmuje:

- wprowadzenie do autorskiej techniki patchworku akwarelowego;
- dobór tkanin pod kątem koloru, tonu i światła;
- tworzenie „malarskich” przejść i kompozycji bez sztywnych bloków;
- uproszczone odwzorowanie form architektonicznych w tkaninie;
- budowanie głębi i perspektywy za pomocą materiału;
- zszywanie i wykańczanie pracy.

Kurs ma charakter warsztatowy – uczestnicy pracują nad własnym projektem od inspiracji po gotową formę. Nie jest wymagane zaawansowane doświadczenie w szyciu – ważniejsza jest otwartość na eksperyment, kolor i proces twórczy.

Co należy przynieść na kurs:

- maszyna do szycia;
- podpisany przedłużacz;
- igły do maszyny;
- czarne nici do maszyny.

Kurs skierowany jest do osób dorosłych i młodzieży (16+), zainteresowanych szyciem, rękodziełem oraz lokalną historią i architekturą.

Koszt: 150 zł, prosimy przygotować odliczoną kwotę i przekazać przed kursem instruktorce. W cenie kursu zawarte są wszystkie niezbędne tkaniny i akcesoria.

Miejsce: Muzeum Lniarstwa w Żyrardowie, ul. K. Diettricha 18,

Termin: sobota 16 maja 2026, godz. 14.00-17.00

Zapisy: przyjmujemy do 10 maja 2026.

Prosimy wysłać zgłoszenie na adres kursy.patchwork2026@gmail.com

Liczba miejsc ograniczona maksymalnie 6 -ciu uczestników, decyduje kolejność zgłoszeń.

Potwierdzenie uczestnictwa wyślemy e-mailem zwrotnym.

Organizatorzy wraz z firmą Janome Polska nieodpłatnie udostępnią uczestnikom, na czas trwania kursu, ograniczoną liczbę maszyn do szycia. Chęć skorzystania z maszyny należy zgłosić podczas zapisu na kurs. Decyduje kolejność zgłoszeń.

